

ソーシャルインクルージョン (社会的包摂)のゆくえ

参加費
無料

～当事者の声を手がかりに～



令和2年1月17日厚生労働省は「地域共生社会の実現に向けた包括的な支援体制の整備について」においてソーシャルインクルージョン(社会的包摂)の在り方を提唱した。子ども、しょうがい者、高齢者、性的マイノリティ等のダイバーシティ(多様性)をふまえ、様々な生きづらさを抱えた当事者のリアルな声を元にソーシャルインクルージョン(社会的包摂)の在り方を模索する。

シンポジスト紹介

【ファシリテーター】南九州大学 人間発達学部 教授 ソーシャルワーカー 若宮 邦彦



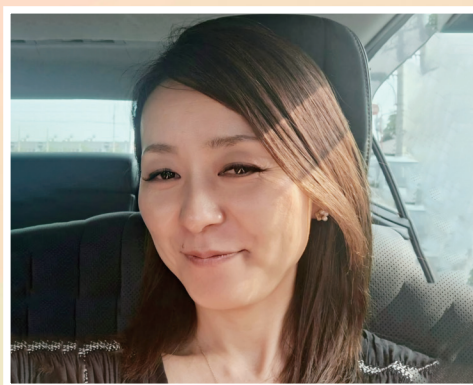
児童家庭支援センター
「陽(ひなた)」職員 ケアリーダー
西山彰彦さん



宮崎県男女共同参画地域
推進委員・性同一性障害(MTF)
黒木瑞季さん



都城市医療的ケア児者保護者の会
「スマイルたんぼぼ」
岩穴口栄市さん・智香子さん・壱太さん



不登校経験者(School truant)
保護者
溝上さゆりさん

11月16日(土)

2024年

時間: 14:00 ~ 16:00

会場: 南九州大学都城キャンパス
(都城市立野町 3764-1)(3号館 3201 教室)

定員: 300名 ※事前の申し込みが必要。定員に達し次第締切

申し込み: 申込専用フォーム ▶▶▶▶▶▶



問い合わせ先

都城市男女共同参画センター ☎(0986) 23-2121 照(0986) 21-3034